



GENUINE LAUTSPRECHERSYSTEME

HÖREN SIE WAS SIE NOCH NIE GEHÖRT HABEN
Studio live. Die GENUINE, das ultimative, authentische Klangerlebnis.

 **ITEC**
www.itec-audio.com



In größeren Bars, Restaurants, aber auch in Themenparks und verzweigten Veranstaltungsräumlichkeiten wie zum Beispiel in Museen sind oft „Fullrange“-Beschallungslautsprecher vonnöten, weil separate Basslautsprecher dann oft in zu großer Entfernung von den verteilten „Top´s“ hörbare Zeitverzögerungen verursachen und damit den Klang verfälschen (Delay´s). Die GENUINE ist, wie der Name schon sagt, ein absolut authentischer „Fullrange“-Lautsprecher der ohne zusätzliche Basslautsprecher auskommt!

Einsatz-Bereiche

Ein Studiomonitor par excellence! Die GENUINE 2 ist authentisch. Dieser Lautsprecher kann in jedem Moment dem elektrisch zugeführten Signal in Phase, Pegel und Frequenz folgen. Ein Hörerlebnis der besonderen Art. Erstmals hören auch Laien, ob im Tonstudio „gepfuscht“ wurde oder ob der Tonmeister mit einer guten Abhöre ausgestattet war. Anwendungsgebiete: Tonstudios, High-End Home-Anwendungen (Stereo oder Surround), exclusive Beschallung in Bars und Restaurants.

Leistungs-Beschreibung

Ein Studiomonitor par excellence

Authentischer Klang

High-Power 2-Weg-System mit passiver Frequenzweiche

Wetterfeste und feuchtigkeitsbeständige Ausstattung

2 Modelle: 100W/4Ohm und 50W/100V



Modelle

ITEC Genuine-2 / 4 Ohm

Studiomonitor, 2-Weg Lautsprechersystem mit passiver Frequenzweiche, wetterfest. 4 Ohm/100 Watt.

2 x 6,5" Tiefmitteltonlautsprecher + 1 CD - Horn 1".

Maße: 47,2 x 20,4 x 22,3 cm, Gewicht: 5,9 kg.

Stoffabdeckung.

ITEC Genuine-2 / 100V

Studiomonitor, 2-Weg Lautsprechersystem mit passiver Frequenzweiche, wetterfest. 100V/50 Watt.

2 x 6,5" Tiefmitteltonlautsprecher + 1 CD - Horn 1".

Maße: 47,2 x 20,4 x 22,3 cm, Gewicht: 6,3 kg.

Stoffabdeckung.

Farbe

Strukturlack weiss schwarz Sonderlackierung

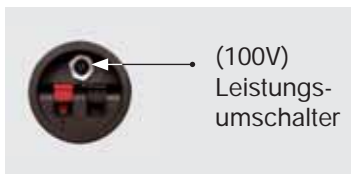
Standard-Ausstattung, Zubehör



Speakon-Buchse (Option)



Klemme (Standard)



Anschlussklemme (Standard 100V)

(100V)
Leistungs-
umschalter



Schraubanschluss (Option)



Montagewinkel kurz (Standard)

Maße: 9 x 6,5 cm



Montagewinkel lang (Option)

Ermöglicht stärkeres Neigen der Tonsäule;

Maße: 18,5 x 13,5 cm



Schwenk/Neige-Halterung (Option)

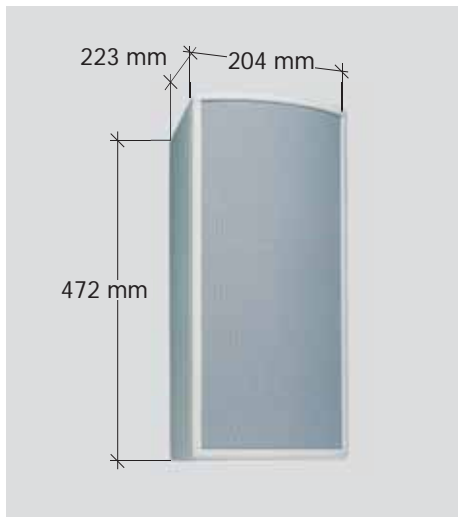
schwarz oder weiss



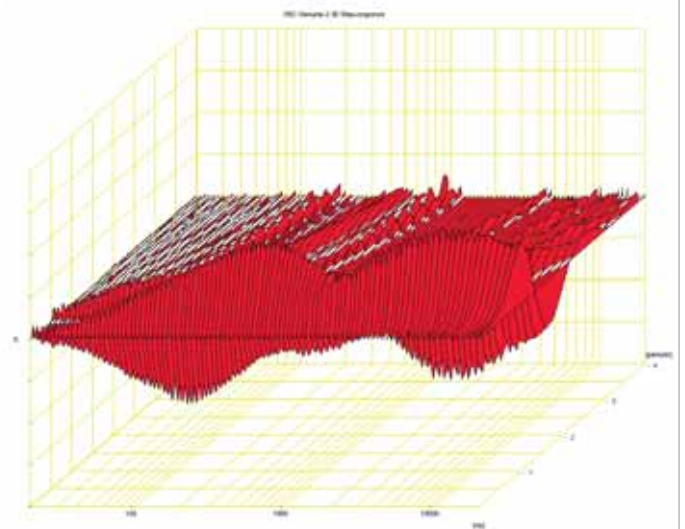
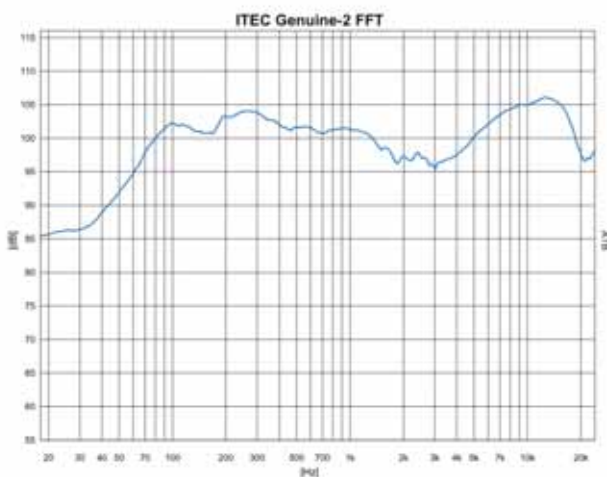
Stativflansch (Option)

für die Verwendung mit Boxenstativen; Ø 36mm

GENUINE - TECHNISCHE DATEN



MODELLE	GENUINE-2 / 4 Ohm	GENUINE-2 / 100 V
Nennbelastung	100 W / RMS	50 W / RMS
Nennschalldruck dB/1 W/1 m	95	
max. Schalldruck	115 dB	112 dB
Frequenzgang ± 3 dB	70 Hz - 20 kHz	
Gehäuse	Gehäuse aus wasserbeständigem Sperrholz, alle Treiber wetterfest, ballwurfsichere Lautsprecher-Abdeckung (verzinkt, pulverbeschichtet, Stoffbespannung)	
Treiber	2 Stk. TT 6,5" 1 Stk. CD-Horn 1"	
Abmessungen	204 x 472 x 223 mm (B x H x T)	
Gewicht	5,9 kg	6,5 kg
Farbgebung	Struktur- oder Glattlack, weiß oder schwarz	
MESSPROTOKOLL		



Alle Angaben ohne Gewähr. Technische Änderungen vorbehalten.